



IGS INSERTION  
INCLUSION

VOUS AVEZ  
L'ENVIE ?

**NOUS AVONS  
LES FORMATIONS !**



**FILIÈRES MÉTIERS**

- COMMERCE, VENTE, DISTRIBUTION
- COMMUNICATION, DIGITAL, MARKETING
- RESSOURCES HUMAINES
- COMPTABILITÉ, GESTION
- ADMINISTRATIF, SECRÉTARIAT
- IMMOBILIER
- ACCOMPAGNEMENT, CONSEIL
- NUMÉRIQUE, INFORMATIQUE



# IGS INSERTION INCLUSION

**Travailler dans l'éducation et l'accompagnement a été un véritable choix de vie.**

Je crois qu'une main tendue, **une oreille attentive, un cœur ouvert... peut faire toute la différence.**  
Je crois qu'une rencontre peut **changer le chemin.**  
Je crois que tous les apprentissages sont possibles dans un environnement sécurisant et encourageant.  
Je crois que nous avons tous en nous un trésor de compétences, d'intelligences... **toutes uniques,** qu'il suffit de révéler. **Notre ambition : permettre à chacun de découvrir toute l'étendue de ses talents.**

Offrir un environnement de formation stimulant l'**envie et l'enthousiasme,** permettre à chacun d'être accueilli là où il en est, de travailler son rapport à soi, à l'autre, au monde, de développer sa **confiance** et sa **conscience,** d'expérimenter la bienveillance.



Caroline COSTA-SAVELLI,  
Directrice Insertion Inclusion

**Vous avez l'envie,  
nous avons les formations !**

## BIENVENUE À IGS INSERTION INCLUSION



**40**  
**ANS**

D'EXPERTISE DANS LE  
DOMAINE DE L'INSERTION



**30**  
**PARCOURS**

DE FORMATION OUVERTS  
CHAQUE ANNÉE



**8**  
**FILIÈRES**

MÉTIERS  
PROPOSÉES



**1 000**  
**APPRENANTS**

FORMÉS,  
EN MOYENNE, PAR AN

**VOUS AVEZ L'ENVIE ?  
NOUS AVONS L'EXPERTISE !**



## NOTRE PROJET

**Le Groupe IGS** a dédié un pôle à l'insertion professionnelle : **IGS Insertion Inclusion**. Permettant à chacun, quel que soit son profil, d'effectuer une **formation professionnalisante et certifiante** sur 8 filières métiers.

Grâce à des périodes en entreprise, **en stage ou en alternance**, devenez de réels professionnels et faites la différence lors de votre future recherche d'emploi.

En **partenariat avec des entreprises partenaires**, sensibilisées à recruter différemment, avec pour seul objectif : **les compétences professionnelles**. Nous permettons de **faciliter votre employabilité** avec des opportunités de CDI, CDD ou un tremplin pour votre reprise d'études.

## NOS FORMATIONS

### ALTERNANCE FORMATION EN CONTINU DISPOSITIF D'INSERTION

**Nous proposons des parcours de formation professionnalisants du niveau 3 (CAP/BEP)\* au niveau 6 (BAC +3)\* tout au long de l'année.**

- Des formations **certifiantes** (délivrant un titre RNCP) ou **qualifiantes** (permettant de développer des compétences).
- Des formations permettant de **développer rapidement son employabilité** : la durée des formations varie de quelques semaines à moins d'un an.
- Des formations incluant des **périodes en entreprise** (en tant que stagiaire ou salarié via le contrat de professionnalisation ou d'apprentissage).
- Des formations spécialisées sur des **compétences clés** : outils numériques, logiciels de comptabilité, de paie ou de gestion commerciale.

## POUR QUI ?

Nos formations de niveau CAP/BEP jusqu'au niveau BAC+3 sont accessibles à toutes et tous souhaitant se professionnaliser et décrocher une formation reconnue.

**Pour des profils jeunes, adultes, seniors, de 16 à 64 ans.** Que vous soyez sans formation, en recherche d'emploi, en reconversion, en reprise d'études, employé ou cadre, trouvez une formation qui vous correspond. Notre engagement comprend également **un service dédié aux personnes en situation de handicap : HAND'IGS**.

Toutes nos formations sont accessibles aux personnes porteuses d'un handicap visible ou non visible, grâce à **un suivi et un accompagnement personnalisés** de l'admission à la recherche de stage ou d'alternance, jusqu'à l'insertion professionnelle.

### NIVEAU 3 (CAP/BEP) \*

Employé(e) commercial(e)  
Employé(e) administratif et d'accueil

### NIVEAU 4 (BAC) \*

Conseiller(ère) de vente  
Assistant(e) manager d'unité marchande  
Comptable assistant(e)  
Secrétaire assistant(e)

### NIVEAU 5 (BAC +2) \*

Manager d'unité marchande  
Négociateur(trice) technico-commercial  
Gestionnaire comptable et fiscal  
Assistant(e) Ressources Humaines  
Conseiller(ère) en insertion professionnelle  
Gestionnaire de paie

### NIVEAU 6 (BAC +3) \*

Responsable commercial et marketing

### MODULES DE SPÉCIALISATION

Compétences numériques  
Apprentissage et perfectionnement du logiciel SAGE  
Vendeur(se) en habillement et accessoires de la personne  
Employé(e) en Libre-Service

# NOUS REJOINDRE

Pour rejoindre l'**IGS Insertion Inclusion du Groupe IGS**, vous avez deux possibilités :

Remplissez le formulaire de pré-inscription directement **SUR NOTRE SITE**



**En ligne**  
[www.igs-insertion-inclusion.fr](http://www.igs-insertion-inclusion.fr)

Déposez votre dossier de candidature **AU CAMPUS OU PAR E-MAIL**

7, rue Pierre Dupont  
75010 PARIS  
[insertion.inclusion@groupe-igs.fr](mailto:insertion.inclusion@groupe-igs.fr)

**Vous pouvez également nous rencontrer lors de nos journées de recrutement**, il vous suffit de vous inscrire pour être recontacté et positionné sur une session.

Nous ouvrons **des parcours tout au long de l'année**. Retrouvez **l'agenda** des dates d'ouverture de nos formations à jour sur notre site.



## CONDITIONS D'ACCÈS

- Être motivé !
- Se pré-inscrire en ligne
- Compléter un dossier de candidature
- Participer à une session de recrutement
- Passer un entretien de motivation

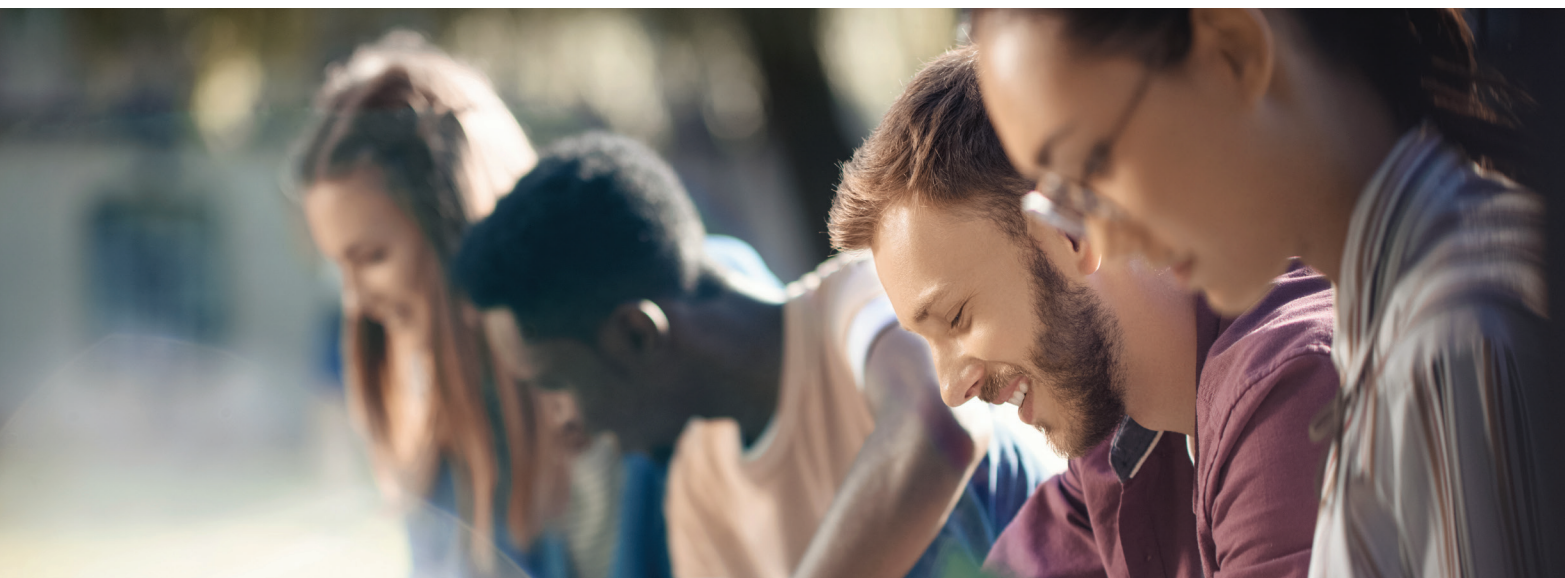
## CONTACTS

**SERVICE ADMISSIONS**  
[insertion.inclusion@groupe-igs.fr](mailto:insertion.inclusion@groupe-igs.fr)  
01 80 97 35 49



Si vous êtes porteur d'un handicap ou si vous avez des questions, la mission handicap du Groupe IGS favorise l'accès à ses formations aux personnes en situation de handicap.

[recrutement-handigs@groupe-igs.fr](mailto:recrutement-handigs@groupe-igs.fr)





Notre magasin d'application  
7, rue Pierre Dupont, 75010 Paris



“

**ORIENTER  
ACCOMPAGNER  
PROFESSIONNALISER**

”



JOB DATING Prodistribution - Juin 2023



Campus Groupe IGS - Paris 10<sup>e</sup>



# VOUS AVEZ L'ENVIE ? NOUS AVONS LES ENTREPRISES !

Elles nous font confiance...

**Auchan**

**NATURALIA**

**MONOPRIX**

**franprix**

**MANGO**

**PRIMARK®**

**KFC**

**BRICO  
DEPÔT**

**Bio  
Bon**



**PRODISTRIBUTION**



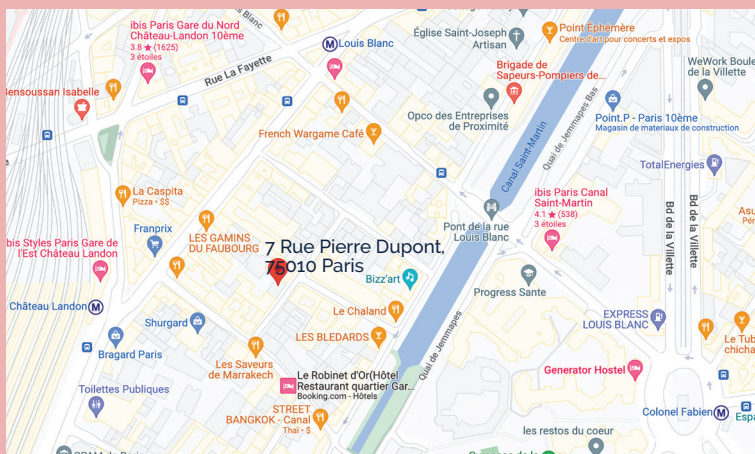
Les équipes d'IGS Insertion Inclusion vous accueillent  
et vous accompagnent **du lundi au vendredi de 9h à 17h**.  
Notre campus est situé au **7, rue Pierre Dupont, dans  
le 10<sup>e</sup> arrondissement de Paris**, entre le canal Saint-Martin  
et la Gare de l'Est, dans un quartier vivant.

## ACCÈS

À proximité de la gare de l'Est  
et de la gare du Nord

**Ligne M 2**  
Colonel Fabien ou Jaurès

**Ligne M 7**  
Louis Blanc ou Château-Landon



## CONTACT

insertion.inclusion@groupe-igs.fr  
01 80 97 35 49

